

22-23 mars 2025

# CHAMPIONNATS DE FRANCE CO À VTT LD

Méjannes-le-Clap

**Samedi 22 mars**

Nationale  
CO À VTT MD

**Dimanche 23 mars**

Championnats de France  
CO À VTT LD

[cfcovtt-ld25.com](http://cfcovtt-ld25.com)



# EDITO

Chers orienteurs, je vous souhaite la bienvenue à ce championnat de France d'orientation à VTT, organisé par 3 entités : les clubs de l'OPA et du LOUP, ainsi que le CDCO du Gard.

Je remercie toutes les personnes qui ont oeuvré de près ou de loin pour la réussite de cet évènement, toutes et tous ont un rôle essentiel ! Merci également à nos partenaires : la FFCO, le Centre Sportif de Méjannes le Clap, le Département du Gard, le Conseil Départemental de Vaucluse, Natural Origins Lifestyle et Marie Blachère sans qui tout serait beaucoup plus difficile. L'argent ne fait pas le bonheur, mais il est plus facile d'organiser une compétition de cette envergure avec des subventions et des sponsors 😊.

Trêve de bla-bla, c'est à vous maintenant : pilotez, orientez, et surtout profitez !

*Séverine ROLLER,  
Directrice de course*

Bienvenue au championnat de France de course d'orientation à VTT, discipline que j'affectionne particulièrement car elle m'a beaucoup apporté sportivement et émotionnellement ! J'espère que vous prendrez plaisir à piloter et à rouler dans la garrigue gardoise !

*Laure COUPAT,  
traceur et championne du monde de CO à VTT*



## Informations :

- Dates : samedi 22 et dimanche 23 mars 2025
- Organisateurs : CDCO 30, LOUP et OPA
- Site internet : <https://cfcovtt-ld25.com>
- mail : loupcoraid@gmail.com

## PROGRAMME

### Samedi 22 mars : Nationale Moyenne Distance

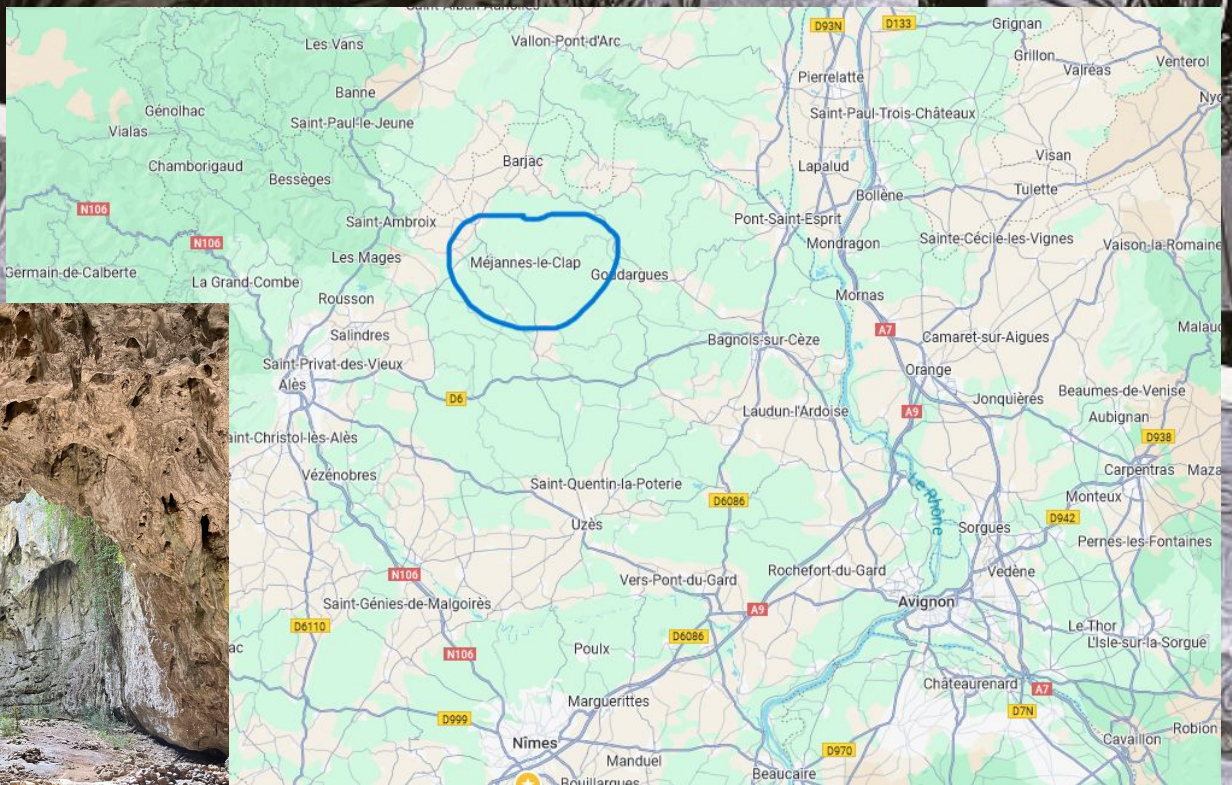
- 12h : Ouverture de l'accueil
- 14h : Premiers départs
- 17h30 : Fermeture des circuits
- 17h30 : remise des récompenses et présentation de l'équipe de France de CO à VTT
- 19h : repas PASTA PARTY au centre de course (réservation jusqu'au 18/03/25)

### Dimanche 23 mars : Championnat de France Longue Distance

- 8h : Ouverture de l'accueil
- 9h : Premiers départs
- 13h : fermeture des circuits
- 13h30 : Remise des récompenses



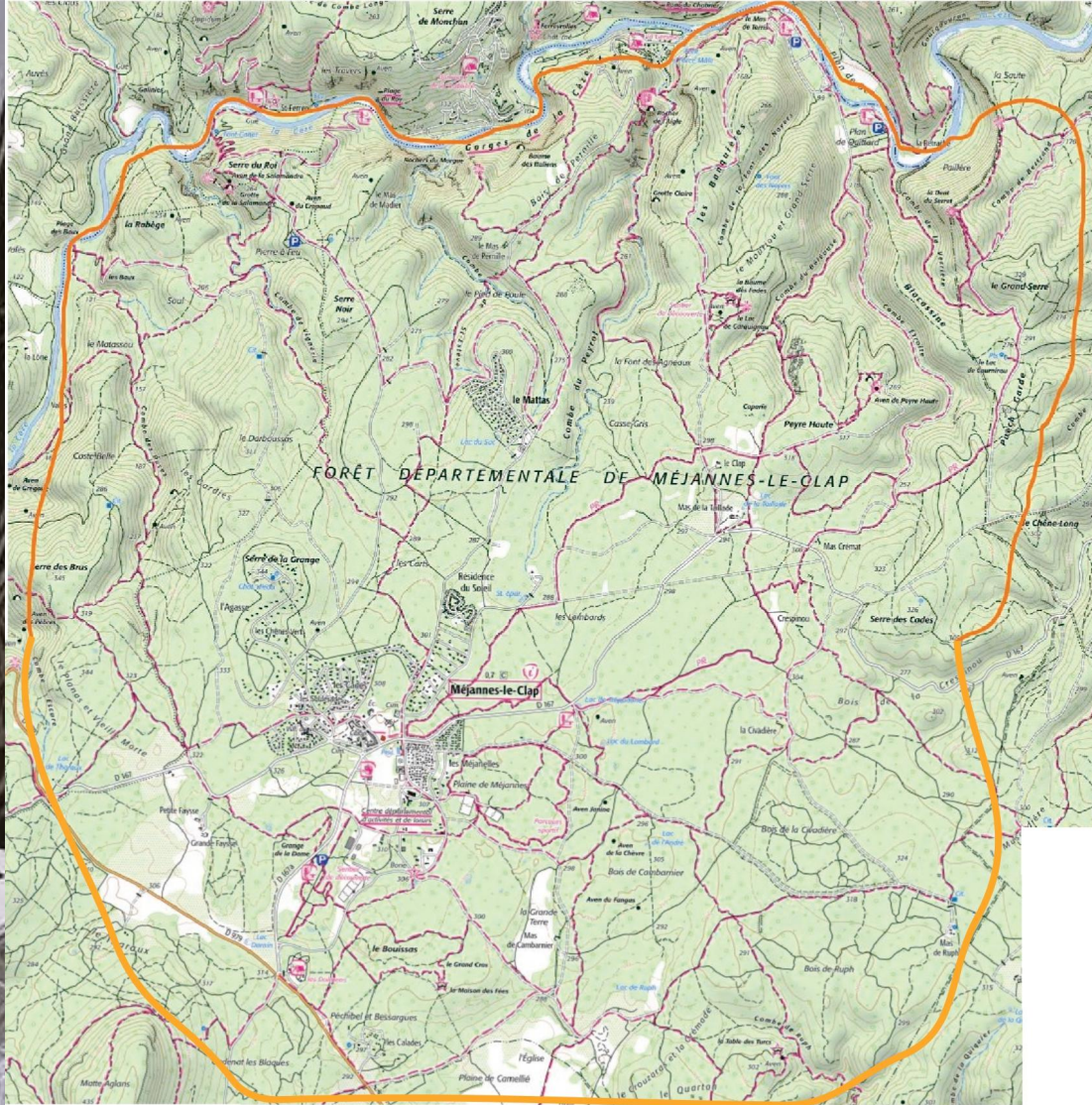
# ACCES



# Informations communes

Zone Gelée

CO VTT 22 ET 23 MARS 2025 - Zone interdite - loupcoraid@gmail.com



Plan d'accès : Base départementale de Méjannes-le-Clap

<https://maps.app.goo.gl/ZAxUDstQe69mLxiY9>

Fléchage : Village de Méjannes-le-Clap

# CARTOGRAPHIE ET SYMBOLES

Attention les sentes (passage d'animaux) ne sont pas cartographiées, sont sur la carte uniquement les sentiers marqués au sol.

Pour rappel, les symboles 824 et 826 autorisent le passage dans les zones découvertes.

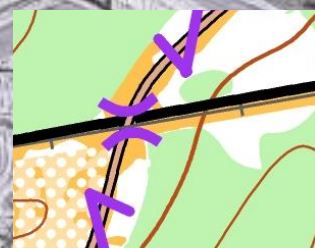


Pour rappel, le symbole 717 est un obstacle sur le parcours (barrières, arbre ...), restez vigilants quant aux nombreuses barrières interdisant l'accès à la forêt !



Zébrage violet : route interdite, traversée interdite... Contrôles possibles.

Traversées de route obligatoire le dimanche par ce symbole.



# HÉBERGEMENT ET RESTAURATION

## HÉBERGEMENT :

Lien vers le Centre Sportif du Gard : [www.centre-sportif-gard.fr](http://www.centre-sportif-gard.fr)

tél : 04.66.60.29.30

email : [contact@centre-sportif-gard.fr](mailto:contact@centre-sportif-gard.fr)

Lien vers l'Office de Tourisme de MEJANNES-le-Clap :

<https://en.mejannesleclap.com/>

## RESTAURATION

Samedi après-midi : Boissons et petite restauration (crêpes)

Samedi soir : repas PASTA PARTY, [réservation en cliquant ici](#)

PASTA PARTY aux 3 sauces

(bolognaise, carbonara, pesto)

Repas comprenant : entrée, plat, dessert, vin et café compris - 13€ (réservation jusqu'au 18/03/25)..

Dimanche midi : avec un pack complet et délicieux grâce au partenariat avec Marie Blachère. Vous pouvez d'ores-et-déjà le réserver à l'adresse suivante : [nmezrich@gmail.com](mailto:nmezrich@gmail.com), cela facilitera la gestion sur place !

### BUVETTE TARIFS



sandwich : 4 euros  
(brie/emmental + salade +  
tomate + jambon)



brownie : 1 euro



cookie : 1,5 euros



crêpe au sucre : 1 euro  
crêpe au nutella : 1,5 euros



LE PACK sandwich : 6 euros  
(1 sandwich + 1 dessert + 1 boisson  
chaude + 1 boisson froide)

BOISSON FROIDE

1,50€

BOISSON CHAUDE

0,5€

# Nationale Moyenne Distance Course d'Orientation à VTT Samedi 22 Mars 2025

**Carte**: "Le dolmen des fées" Méjannes-Le-Clap CO à VTT, 1/15000 et 1/12500, équidistance 5m

**Terrain**: Terrain calcaire, forêt de type méditerranéenne, certaines zones ouvertes

**Cyclabilité**: Pistes DFCI roulantes et sentiers avec des parties techniques.

**Traceur**: Mathieu BRUN (stagiaire)

## Distances

- parking - accueil : Sur place
- Accueil départ : 220m
- Arrivée accueil : 380m

## Horaires :

- Ouverture de l'accueil : 12h
- Premiers départs : 14h
- Fermeture des circuits : 17h30
- Remise des Prix : 17h30

**Fléchage**: Village de Méjannes-le-Clap

**Buvette**: Bar et petite restauration sur place

**VTT Assistance Electrique (VTT AE)**: les VTT AE partent après les autres concurrents et ne sont pas classés

**Jeunes de 8 ans et moins**: les 8 ans et moins doivent être accompagnés et ne sont pas classés

Point d'eau avec tuyau pour nettoyage des vélos





# Moyenne Distance Samedi 22 mars

Entrée à H-4' dans le box de départ.

Poste spectacle pour les circuits A et B + VTAE,  
changement de carte recto/verso

Les cartes seront récupérées à l'arrivée et seront  
distribuées le dimanche après la course.

## Distance par circuits moyenne distance

circuits	catégories	Temps de course	Distances Ocad	Dénivelée	Distance réelle	Nombres de postes	Echelle format
<b>A</b>	H21/H20	50'-55'	16,4	200	22,3	24	1/15000 A4 paysage Recto/Verso
<b>B</b>	D21/D20	50'-55'	13,21	180	19,5	19	1/15000 A4 paysage Recto/Verso
<b>C</b>	H17/H40/H50	40'-45'	10,8	160	15,8	16	1/15000 A4 paysage
<b>D</b>	D17/D40/D50/H60 Open violet long	40'-45'	7,8	140	11,6	15	1/12500 A4 paysage
<b>Dbis</b>	D60	40'-45'	6,9	100	9,4	13	1/12500 A4 paysage
<b>E</b>	D14/H14 Open orange	30'-35'	5,7	95	8	11	1/12500 A4 paysage
<b>F</b>	D70/H70 Open violet court	30'-35'	5,4	80	7,6	8	1/12500 A4 paysage
<b>G</b>	D12/H12	25'-30'	4,5	60	6,5	9	1/12500 A4 paysage
<b>H</b>	D10/H10	25'-30'	3,9	40	4,2	9	1/12500 A4 paysage
	VTAE	40'-45'	12,6	150	17,8	21	1/15000 A4 paysage Recto/Verso

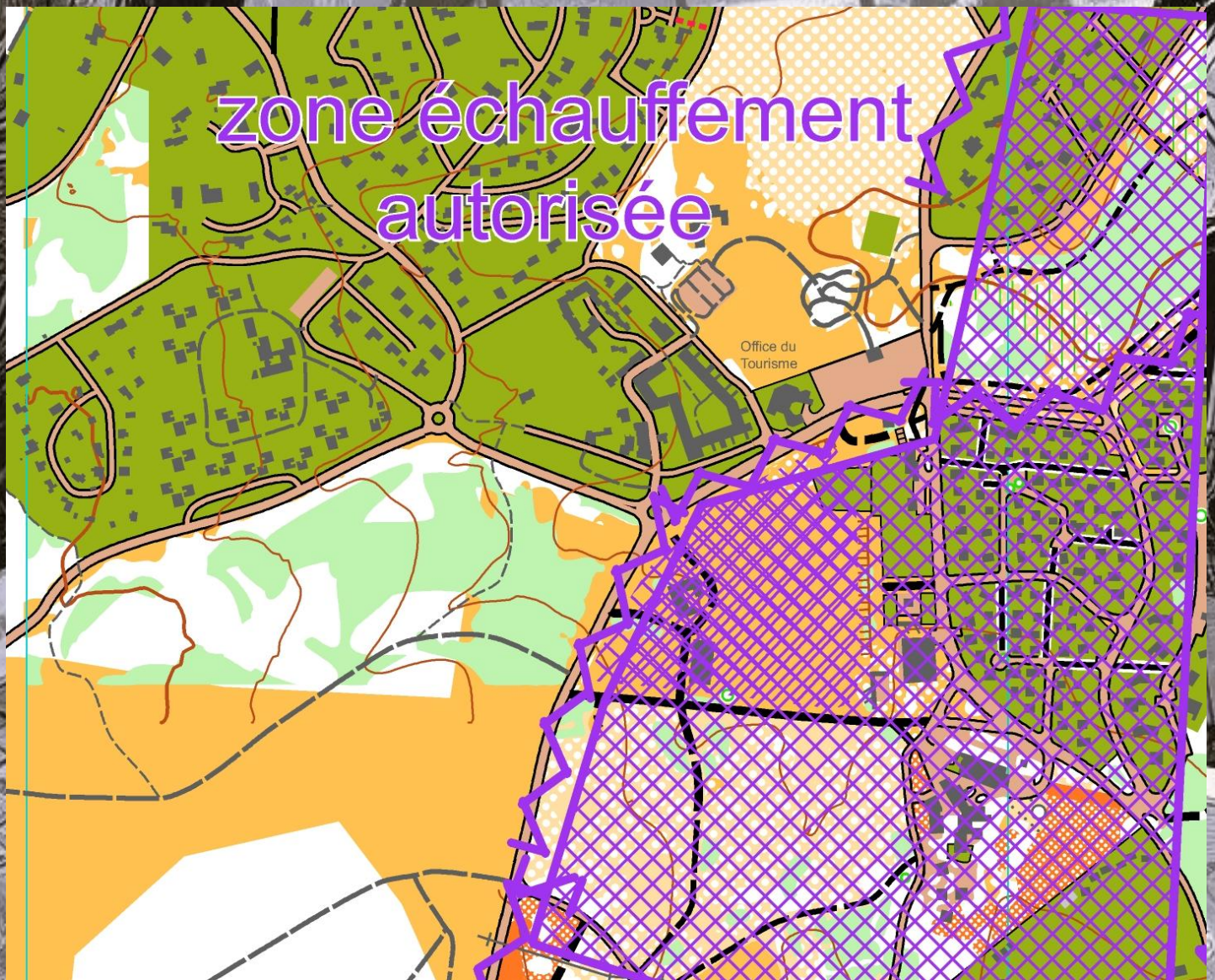
# ARENA



Les camping-cars peuvent rester sur le parking réservé la nuit du samedi au dimanche. Il y a un point d'eau sur place.

# ZONE ÉCHAUFFEMENT

ATTENTION !!! Veuillez respecter la zone d'échauffement car les 2 courses ont lieu sur le même site ! Merci.



# Championnats de France Longue Distance

## Course d'Orientation à VTT

### Dimanche 23 mars 2025

**Carte:** "La Baume des fades" Méjannes-Le-Clap CO à VTT, 1/15000 et 1/12500 équidistance 5m

**Terrain:** Terrain calcaire, forêt de type méditerranéenne, certaines zones ouvertes.

**Cyclabilité:** pistes DFCI roulantes et sentiers avec des parties techniques.

**Traceur:** Laure COUPAT

**Distances:**

- parking - accueil : Sur place
- Accueil départ : 500m
- Arrivée accueil : 100m

**Horaires:**

- Ouverture de l'accueil : 8h
- Premiers départ : 9h
- fermeture des circuits : 13h
- Remise des prix : 13h30

**Fléchage:** Village de Méjannes-le-Clap.

**Buvette:** bar et restauration sur place

Point d'eau avec tuyau pour nettoyage des vélos



# Longue Distance

Entrée à H-4' dans le box de départ.

Changement de carte recto/verso pour les circuits A, B, Abis, Bbis.

Tous les circuits ont une/des traversée(s) de route (voir symbole) avec présence de signaleurs. Attention, vous n'êtes pas prioritaires, respecter le code de la route.

Pour les circuits A,B, Abis, Bbis, C, D, VTTAE, une portion de route n'est pas interdite, des signaleurs seront présents à chaque extrémité de la zone.

Poste boisson pour les circuits A, B, Abis, Bbis, C, D, Dbis.

Rappel : pour le circuit D/H 10, les enfants de 8 ans et moins doivent être accompagnés

## Distance par circuits longue distance

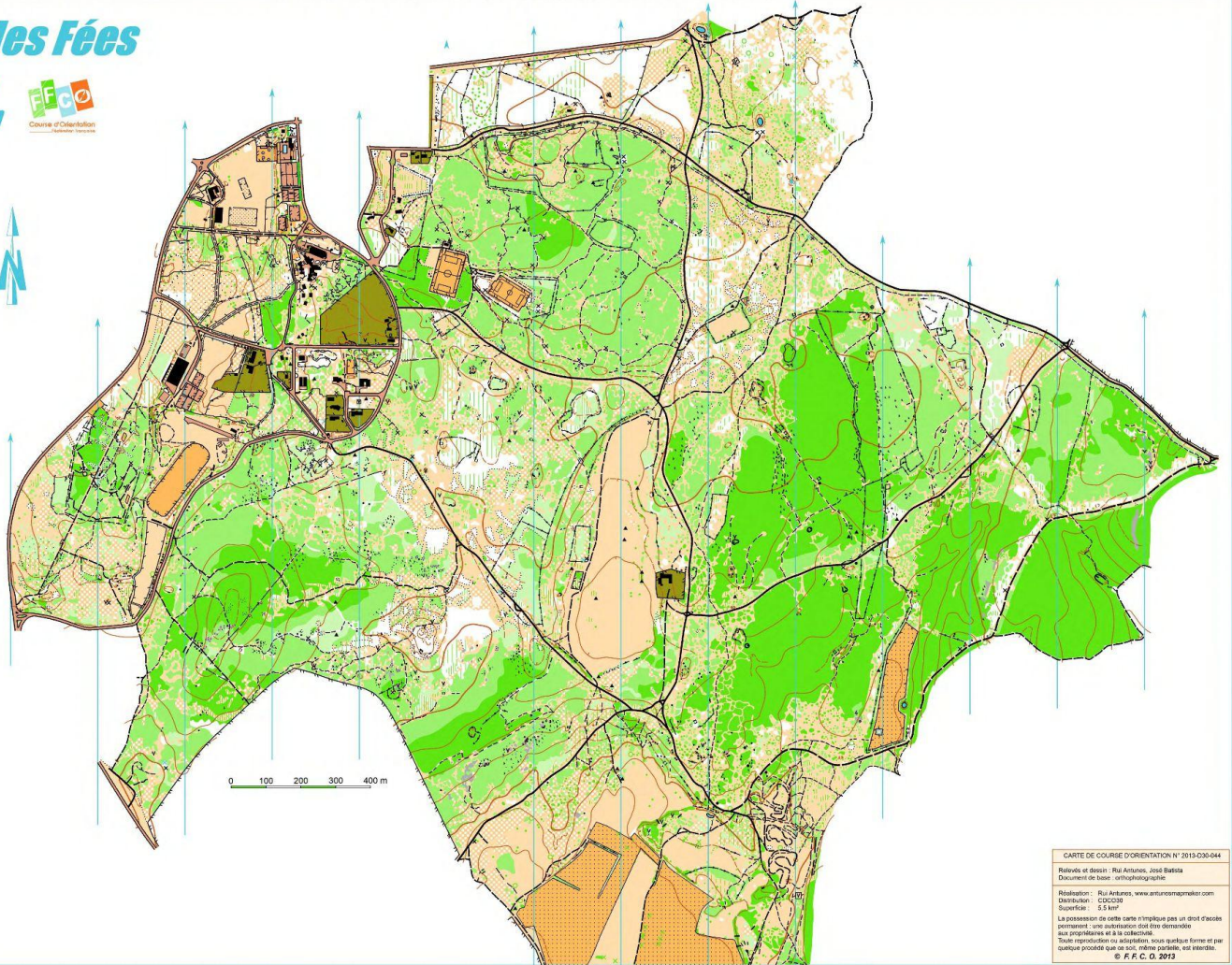
Circuits	Catégories	Temps de course	Distances Ocad	Dénivelée	Distance réelle	Nombres de postes	Echelle format
A	H21	105'-115'	25,5	460	36,5	20	1/15000 A3+portrait Recto/Verso
B	D21	105'-115'	21	350	28	18	1/15000 A3+portrait Recto/Verso
Abis	H20	85'-90'	21	350	27	17	1/15000 A3+portrait Recto/Verso
Bbis	D20/H40	85'-90'	19	300	25,5	15	1/15000 A3+portrait Recto/Verso
C	H17/H50	70'-75'	14,3	300	20	14	1/15000 A3+portrait
D	D17/D40/D50/H60 Open violet long	70'-75'	12,5	180	16,5	11	1/15000 A3+portrait
Dbis	D60	70'-75'	11,5	165	15	11	1/15000 A3+portrait
E	D14/H14 Open orange	50'-60'	9,6	50	11	11	1/15000 A3+portrait
F	D70/H70 Open violet court	50'-60'	9,1	55	10	9	1/15000 A3+portrait
G	D12/H12 Open bleu	35'-40'	8	40	8,3	11	1/12500 A3 paysage
H	D10/H10	25'-30'	6,4	25	6,5	11	1/12500 A3 paysage
	VTTAE	55'-60'	13,3	200	17	13	1/15000 A3+portrait

# Carte de Course d'Orientation existante

Fédération Française de Course d'Orientation

## Dolmen des Fées

Echelle 1/10 000  
Equidistance 5 m



CARTE DE COURSE D'ORIENTATION N° 2013-030-044  
Révisité et dessiné : Rul Arhines, José Bassia  
Document de base : orthophotographie  
Réalisation : Rul Arhines, www.arturosmagnum.com  
Distribution : CFCO30  
Superficie : 2,3 km<sup>2</sup>  
La possession de cette carte n'implique pas un droit d'accès permanent - une autorisation doit être demandée aux propriétaires et à la collectivité.  
Toute reproduction ou adaptation, sous quelque forme et par quelque procédé que ce soit, même partielle, est interdite.  
© F.F.C.O. 2013

NATURAL  
ORIGINS

